



CARRETILLA ELÉCTRICA

3 RUEDAS

Modelo eléctrico de 3 ruedas con dirección asistida de forma electrónica EPS3. Eleva cargas de entre 1.500 Kg y 2.000 Kg a una altura máxima de 6.500 Mm. Cuenta con un sistema de control integrado mosfet de alta frecuencia que proporciona un control preciso de los desplazamientos, de elevación y un mejor rendimiento ajustable, lo que le brinda una mejor adaptación al motor. Para una mayor seguridad, cuenta con un sistema de freno regenerativo el cual reduce la velocidad automáticamente al girar, ahorrando energía y haciéndolo más efectivo. Por otro lado, para favorecer al operador y ofrecerle un mayor confort cuenta con: un mástil de visión amplia que proporciona una mejor capacidad de visión hacia adelante; volante y asiento ajustable; escalón de baja altura; y un amplio espacio en la cabina.

DATOS TÉCNICOS

Mástil para 1.5-1.8-2.0t

TIPO	Elevación	Replegado	Altura total		Elevación Libre		Inclinación		Capacidad		
			Con Raqueta	Sin Raqueta	Con Raqueta	Sin Raqueta	Delante	Atrás	Capacidad de carga 500mm		
									Rueda simple		
	mm	mm	mm	mm	mm	mm	deg	deg	1.5t Kg	1.8t Kg	2.0t Kg
DÚPLEX	2500	1745	3445	3065	145	145	5.5	6	1500	1800	2000
	2700	1845	3645	3265	145	145	5.5	6	1500	1800	2000
	3000	1995	3945	3565	145	145	5.5	6	1500	1800	2000
	3300	2145	4245	3865	145	145	5.5	6	1500	1800	2000
	3500	2245	4445	4065	145	145	5.5	6	1500	1800	2000
	3600	2295	4545	4165	145	145	5.5	6	1500	1800	2000
	4000	2545	4945	4565	145	145	3.5	5	1500	1800	2000
	4300	2710	5245	4865	145	145	3.5	5	1400	1700	1900
	4500	2820	5445	5065	145	145	3.5	5	1300	1600	1800
TRIPLEX	4000	1910	4955	4595	965	1325	3.5	5	1500	1800	2000
	4300	2010	5255	4895	1065	1425	3.5	5	1400	1700	1900
	4500	2075	5455	5095	1130	1490	3.5	5	1300	1600	1800
	4800	2175	5755	5395	1230	1590	3.5	5	1200	1500	1700
	5000	2240	5955	5595	1295	1655	3.5	5	1100	1400	1600
	5500	2410	6455	6095	1465	1825	3.5	5	1000	1250	1500
	6000	2625	6955	6625	1680	2010	3.5	5	900	1100	1300
6500	2840	7455	7170	1895	2180	3.5	5	730	950	1100	

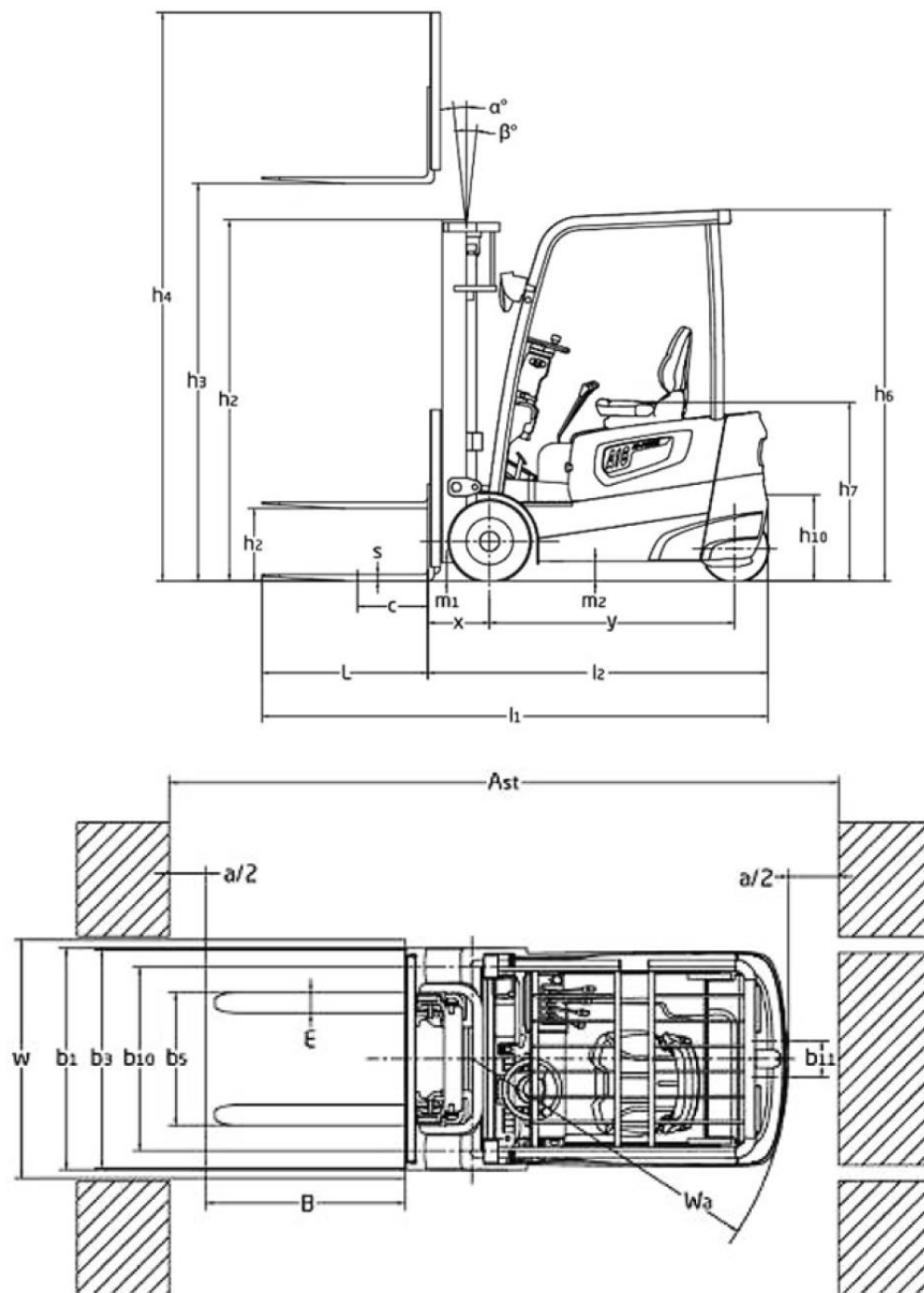
Características	Tipo		Eléctrica			
	Control		Sentado			
	Capacidad	Q (Kg)	1500	1800	2000	
	Centro de carga	c(mm)	500	500	500	
	Distancia de carga	x(mm)	355	360	360	
Peso	Distancia entre ejes		y(mm)	1250	1358	1466
	Distribución del peso con carga	Delantero	Kg	3890	4350	4750
		Trasero		590	690	720
	Distribución del peso sin carga	Delantero	Kg	1350	1440	1530
		Trasero		1630	1800	1940
Ruedas	Tipo ruedas		SUPERELÁSTICAS			
	Ruedas Delanteras		18x7-8	18x7-8	200/50-10	
	Ruedas Traseras		15x4.5-8	15x4.5-8	15x4.5-8	
	Numero de ruedas delanteras / traseras		2x/2	2x/2	2x/2	
	Vía delantera	b10(mm)	910	910	915	
	Vía trasera	b11(mm)	175	175	175	
Dimensiones	Inclinación hacia adelante / hacia atrás		6/6	5.5/6	5.5/6	
	Altura tejadillo	h6(mm)	2040	2040	2040	
	Altura asiento	h7(mm)	1000	1000	1000	
	Largo total	l1(mm)	3087	3200	3307	
	Largo hasta frente de horquillas	l2(mm)	1847	1960	2067	
	Ancho total	b1(mm)	1086	1086	1120	
	Dimensiones horquillas	s/e/l(mm)	35/100/1200	35/100/1200	40/122/1200	
	Tablero porta horquillas DIN 15173—class/form A or B		ISO2328 IIA	ISO2328 IIA	ISO2328 IIA	
	Ancho tablero porta horquillas	b3(mm)	1000	1000	1000	
	Ancho pasillo, 1000x1200 palé cruzado	Ast(mm)	3134	3237	3342	
	Ancho pasillo, 800x1200 palé a lo largo	Ast(mm)	3257	3360	3465	
Radio de giro externo	Wa(mm)	1452	1555	1660		
Ejecución	Velocidad tracción, con carga/sin carga		Km/h	16/16	15/15	
	Velocidad elevación, con carga/sin carga		mm/s	390/470	370/450	350/450
	Velocidad descenso, con carga/sin carga		mm/s	460/440	460/420	470/420
	Gradabilidad máx., con carga/sin carga		%	20/20	18/20	15/18
	Tiempo de aceleración, con carga/sin carga		s	4.6/4.2	4.8/4.4	4.9/4.5
	Frenos		Hidráulico			
Motores	Motor tracción S2 60min		kW	4.75x2 AC	4.75x2 AC	4.75x2 AC
	Motor elevación at S3 15%		kW	9.5 AC	9.5 AC	9.5 AC
	Batería DIN 43 531/35/36 A,B,C no		DIN4531 A			
	Voltaje Batería		V/Ah	48/400	48/500	48/600
	Peso batería		Kg	700	920	1000
	Dimensiones de la batería		l/b/h (mm)	830x522x627	830x630x627	830x738x627
Otros	Tipo controlador		MOSFET/AC	MOSFET/AC	MOSFET/AC	
	Fabricante		CURTIS	CURTIS	CURTIS	
	Presión accesorios		Bar	150	150	150
Fluido aceite accesorios		l/min	35	35	35	

Los materiales y características están sujetos a modificaciones sin previo aviso. Datos válidos salvo error.

FOTOS



PLANOS



NET QUINTOS, S.L

91 854 14 14

netquintos@netquintos.com

www.netquintos.com