



# **APILADOR ELÉCTRICO**

## **GAMA MINI LITIO**

Se trata de un modelo de apilador eléctrico que pertenece a la gama mini. Se caracteriza principalmente por tener un tamaño compacto ideal para trabajar en pasillos estrechos y espacios reducidos. Muy similar al apilador manual por sus medidas, pero con una mayor eficiencia gracias a contar con un sistema de elevación y traslación eléctrico. Es capaz de satisfacer las exigencias de una amplia variedad de aplicaciones como trabajos en supermercados, servicios de logística, reposiciones de inventario o producción pesada. Cuenta con batería de litio, lo que significa también una mayor productividad y vida útil. Eleva cargas de hasta 1.500 Kg a alturas de hasta 3.600 Mm.

## DATOS TÉCNICOS

Distinguishing mark	Operator type: hand, pedestrian, standing, seated, order-picker		Pedestrian	Pedestrian
	Rated capacity/rated load	Q (kg)	1200	1500
	Load centre distance	c (mm)	600	600
	Wheelbase	y (mm)	1188	1198
Weight	Service Weight(Including battery)	kg	560	630
	Battery Weight	kg	52	52
Tyres, chassis	Tyres: solid rubber, superelastic, pneumatic, polyurethane		PU	PU
	Tyre size, front		φ210×70	φ210×70
	Tyre size, rear		φ80×64	φ80×64
	Additional wheel (dimensions)		φ80×64	φ80×64
	Wheels, number front / rear (x = driven wheels)		1x+1/4	1x+1/4
	Tread, front	b <sub>10</sub> (mm)	566	566
	Tread, rear	b <sub>11</sub> (mm)	396	396
Dimensions	Lift	h <sub>3</sub> (mm)	2500	2500
	Height drawbar in driving position min./max.	h <sub>14</sub> (mm)	720/1160	720/1160
	Fork height,lowered	h <sub>13</sub> (mm)	85	85
	Overall length	l <sub>1</sub> (mm)	1698	1708
	Overall width	b <sub>1</sub> (mm)	800	800
	Fork dimensions	s/e/l (mm)	60/170/1150	60/170/1150
	Distance between fork-arms	b <sub>5</sub> (mm)	560	560
	Ground clearance, centre of wheelbase	m <sub>2</sub> (mm)	26	26
	Aisle width for pallets 1000 x 1200 crossways	A <sub>st</sub> (mm)	1942 <sup>1)</sup>	1952 <sup>1)</sup>
	Aisle width for pallets 800 x 1200 lengthways	A <sub>st</sub> (mm)	1994 <sup>2)</sup>	2004 <sup>2)</sup>
	Turning radius	W <sub>a</sub> (mm)	1392	1402
Performance data	Travel speed,laden/unladen	km/h	4.2/4.5	4.2/4.5
	Lift speed,laden/unladen	m/s	0.110/0.150	0.085/0.110
	Lowering speed,laden/unladen	m/s	0.120/0.120	0.110/0.100
	Max Gradeability,laden/unladen	%	6/10	6/10
Electric Engine	Drive motor rating S2 60 min	kW	0.65	0.65
	Lift motor rating at S3 15%	kW	2.2	2.2
	Battery voltage,rated capacity	V/Ah	24/60	24/60
	Type of drive control		DC	DC

Note: 1), VDI 2198: +284mm  
2), VDI 2198: +166mm

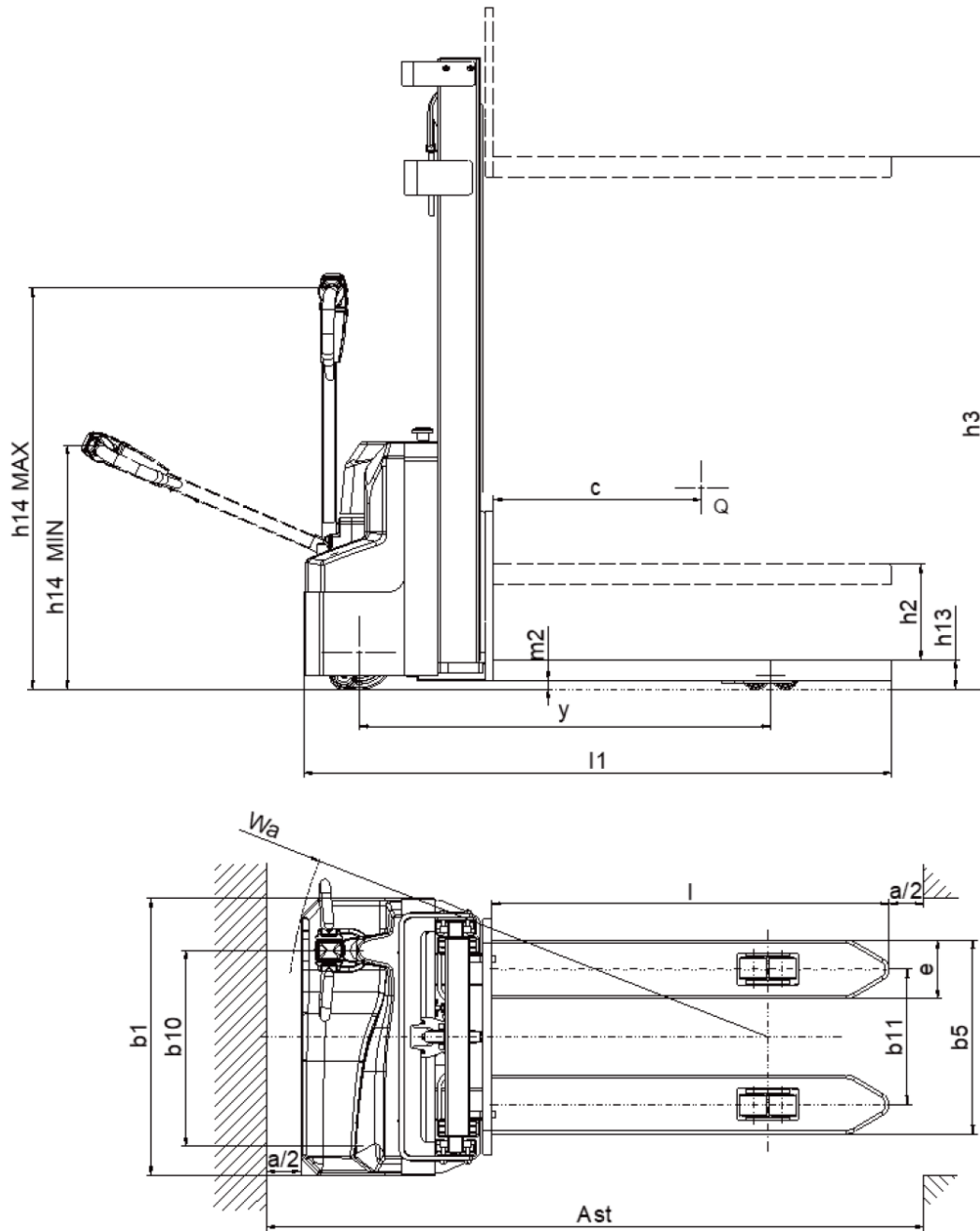
Mast Type	Max Lifting Height h <sub>3</sub>	Max.fork height (h <sub>3</sub> + h <sub>13</sub> )	Lowered Height h <sub>1</sub>	Extended Height h <sub>4</sub>	Free lift	Load Capacity at 600mm	
						1.2t	1.5t
	mm	mm	mm	mm	mm	kg	kg
Single cylinder duplex mast	2000	2085	1574	2574	0	1200	1500
	2500	2585	1824	3074	0	1200	1200
	2700	2785	1924	3274	0	1000	1000
	3000	3085	2074	3574	0	900	900
	3300	3385	2224	3874	0	750	750
	3600	3685	2458	4258	0	600	600

Los materiales y características están sujetos a modificaciones sin previo aviso. Datos válidos salvo error.

## FOTOS



# PLANOS



**NET QUINTOS, S.L.**

91 854 14 14

[netquintos@netquintos.com](mailto:netquintos@netquintos.com)

[www.netquintos.com](http://www.netquintos.com)